



# ESKISSE

Fonds de dotation de la  
Fédération Française de Ski



# GESTION DU MATÉRIEL SPORTIF

# FAIRE ÉVOLUER LES MODÈLES D'UTILISATION DU MATÉRIEL SPORTIF

Une 'étude de "l'empreinte matière"  
du ski de haut niveau et en club

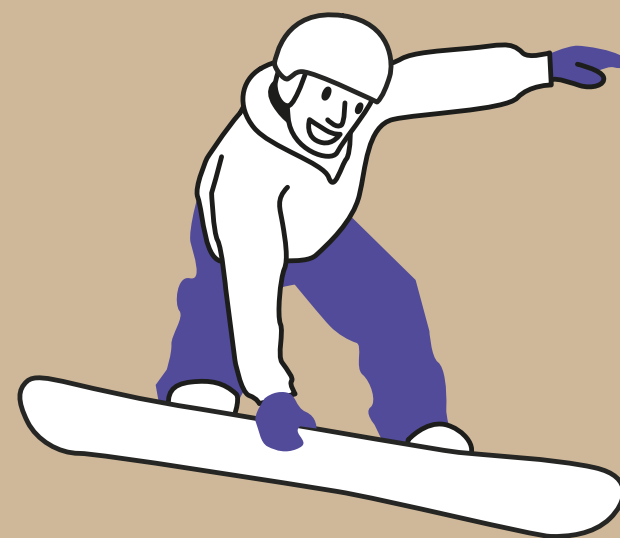
Une identification des leviers  
de réduction en collaboration  
avec les athlètes, les  
partenaires et les clubs

**TRAVAIL  
EN COURS**



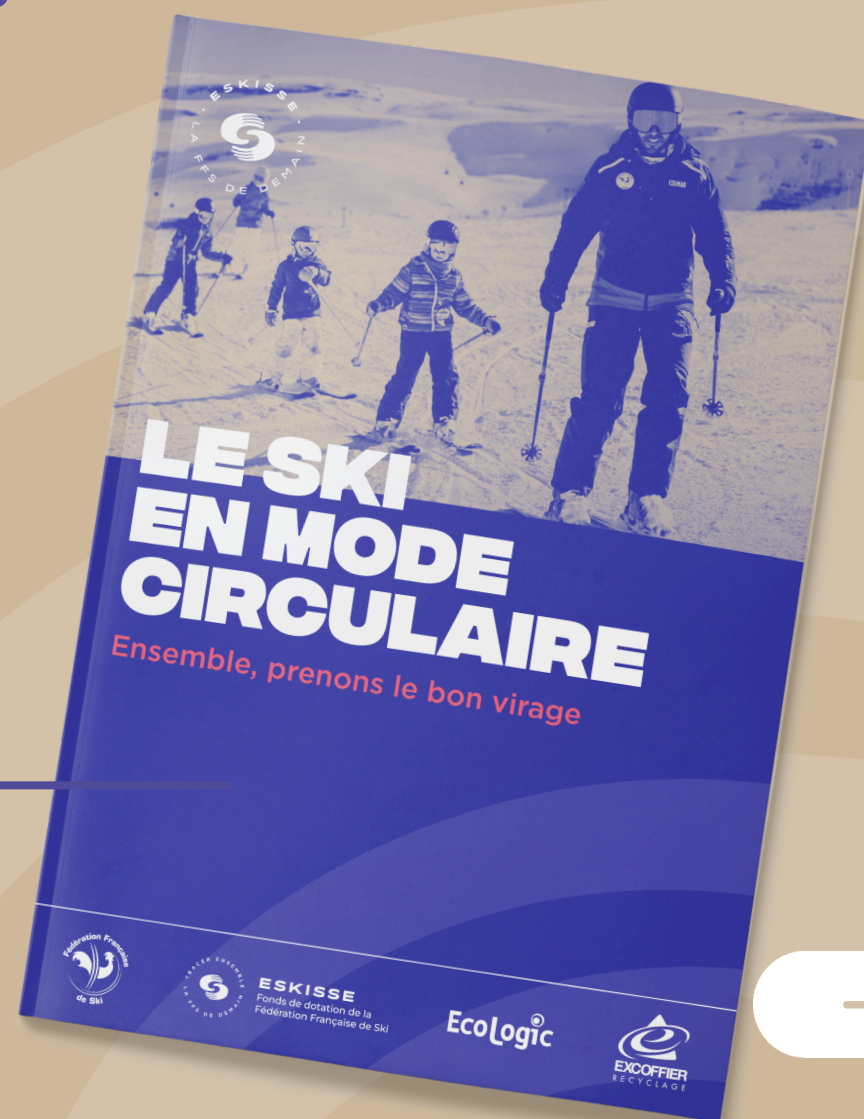


# FAIRE DE L'ÉCONOMIE CIRCULAIRE UNE NOUVELLE NORME



Une participation à la mobilisation pour une gestion durable du matériel de ski par ses acteurs et usagers

La création et la diffusion d'un guide de l'économie circulaire auprès des clubs et comités



# AGIR AU SOMMET DU SECTEUR



Une collaboration avec les équipementiers partenaires pour valoriser et diffuser leurs démarches durables

Une coopération avec les fédérations internationales en vue d'une réglementation en faveur d'un usage raisonné du matériel

**TRAVAIL  
EN COURS**

