



ESKISSE

Fonds de dotation de la
Fédération Française de Ski

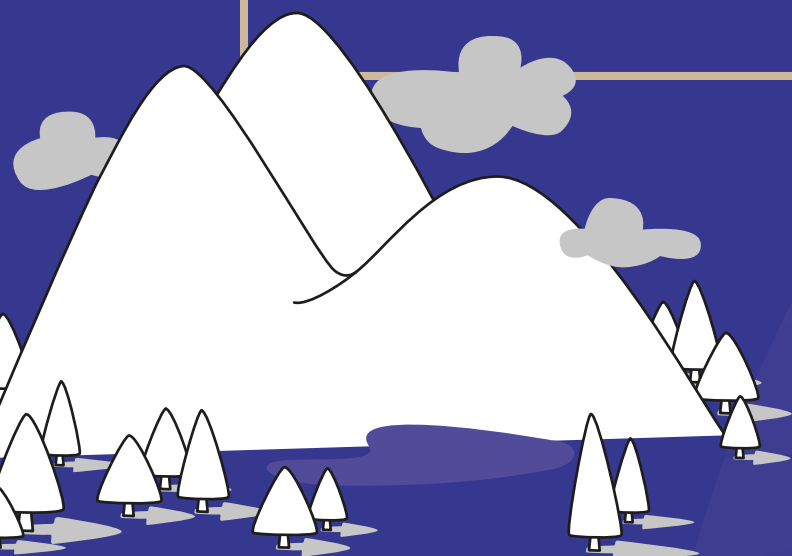


PRÉSERVATION DE L'ENVIRONNEMENT NATUREL

CRÉER LES CONDITIONS D'UNE PRATIQUE À IMPACT RAISONNÉ

- Une intégration de critères environnementaux dans les projets de partenariats locaux liés au plan d'héritage des Jeux Olympiques et Paralympiques Alpes 2030
- La réduction et le recyclage des éléments polluants liés au ski (réglementations liées au fart sans fluor, collecte déchets de tri)

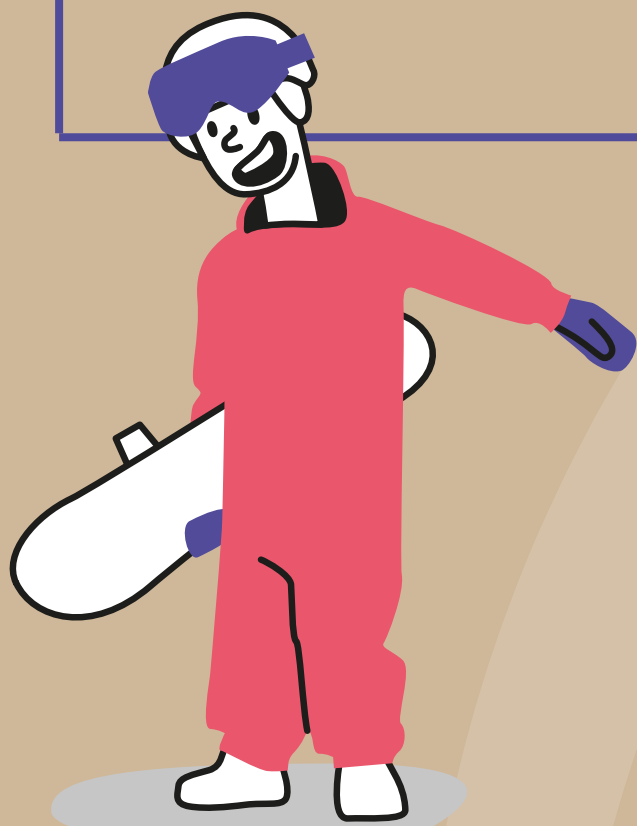
**TRAVAIL
EN COURS**



SENSIBILISER L'ENSEMBLE DES PUBLICS



Une acculturation de tous les licenciés autour des enjeux de préservation, avec une attention particulière aux gestes du quotidien



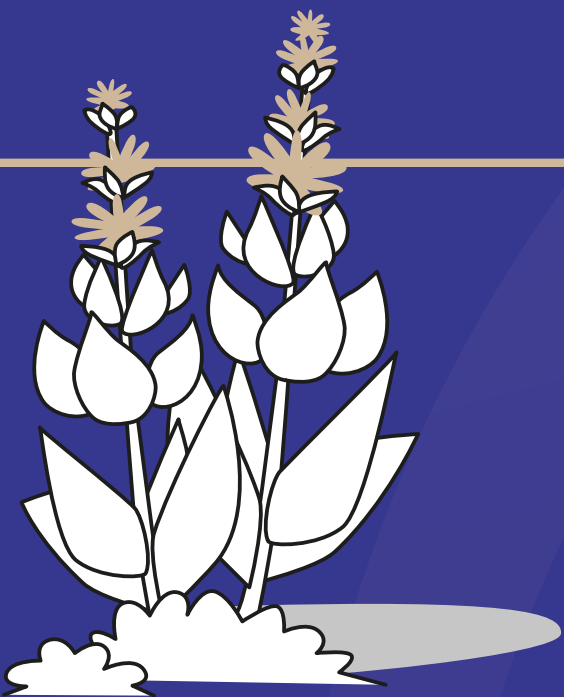
TRAVAIL
EN COURS



COOPÉRER POUR ACCROÎTRE LA PORTÉE DES ACTIONS



- Une participation à la mobilisation de l'ensemble des acteurs de la montagne autour des pratiques vertueuses (ex : en signant des conventions de coopération en faveur de la biodiversité)



**TRAVAIL
EN COURS**